

## Ffurflen cadarnhau Dieithriad 2023/24

### Ynghylch y ffurflen hon

Mae angen i chi lenwi'r ffurflen hon i gadarnhau eich bod wedi ymddieithrio oddi wrth eich rhiant(rhieni). Er mwyn cael eich ystyried wedi ymddieithrio oddi wrth eich rhiant(rhieni), mae angen i chi ddangos nad oes gennych unrhyw gysylltiad, neu gysylltiad cyfyngedig iawn, â'ch rhiant(rhieni) biolegol neu fabwysiadol ac nad yw hyn yn debygol o newid. Rydym yn deall y gall ymddieithrio ddigwydd am lawer o resymau gwahanol.

Dyma rai enghreifftiau cyffredin o ymddieithrio:

- Rydych yn byw gyda ffrindiau, neu gydag aelodau eraill o'r teulu fel modrybedd/ewythrod/nain a thaid.
- Dim ond un o'ch rhieni ydych chi erioed wedi adnabod ac mae wedi marw'n ddiweddar.
- Mae gennych gysylltiad cyfyngedig iawn o hyd â'ch rhiant(rhieni) am resymau penodol, er enghraifft cadw mewn cysylltiad â brodyr a chwirydd.

Nid yw hon yn rhestr gyflawn. Rydym yn adolygu pob cais fesul achos.



Am ragor o help a gwybodaeth ewch i: [www.standalone.org.uk/guides/student-guide](http://www.standalone.org.uk/guides/student-guide)

Gallwch gael eich asesu ar gyfer Benthyciad Ffioedd Dysgu a rhywfaint o Fenthyciad Cynhaliath hyd nes y gallwn gadarnhau eich amgylchiadau.

### Sut i lenwi'r ffurflen hon

Mae'r ffurflen hon wedi ei rhannu'n dair adran:

**Adran 1** - Gwiriwch eich manylion a chadarnhau sut fydd eich trydydd parti'n defnyddio'r ffurflen hon. Pasiwch y ffurflen ymlaen i'ch trydydd parti.

**Adran 2** - Bydd angen i'ch trydydd parti lenwi'r adran hon.

**Adran 3** - Os ydych chi eisiau i'ch trydydd parti ddarparu manylion eich ymddieithriad ar y ffurflen hon, bydd hefyd angen iddo/iddi lenwi'r adran hon.

**Datganiad trydydd parti** - Bydd angen i'ch trydydd parti lofnodi a dyddio'r datganiad hwn cyn pasio'r ffurflen yn ôl i chi.

**Datganiad y myfyriwr** - Gwiriwch fod yr wybodaeth a roddwyd gan eich trydydd parti yn gywir. Llofnodwch, dyddio a dychwelyd y ffurflen hon.

### Pwy all fod yn drydydd parti

Mae angen i'r ffurflen hon gael ei llenwi gan 'unigolyn annibynnol gydag enw da yn y gymuned' ac y mae'n gwybod manylion eich dieithriad oddi wrth eich rhiant(rhieni). Efallai bod yr unigolyn hwn yn:

- ddarlithydd prifysgol/ coleg i chi
- athro
- eich gweithiwr cymorth
- eich gweithiwr cymdeithasol
- meddyg
- cyfreithiwr
- eich Cynghorydd Lles
- cyswllt penodol eich prifysgol/ coleg ar gyfer myfyrwyr sydd wedi ymddieithrio

#### Ni chaiff yr unigolyn hwn fod:

- yn byw yn yr un cyfeiriad â chi
- yn perthyn i chi trwy enedigaeth neu drwy briodas/partneriaeth sifil
- bartner i chi



## Adran 1

## Eich manylion personol

1.1 Cyfeirnod Cwsmer

1.2 Manylion personol

Enw(au) cyntaf

Cyfenw

Dyddiad geni (DDMMBBBB)

1.3 A fydd eich trydydd parti yn darparu manylion eich ymddieithriad ar y ffurflen hon?

Bydd

**pasiwch y ffurflen hon ymlaen i'ch trydydd parti**

Na fydd

bydd angen i ni gysylltu â'ch trydydd parti i gadarnhau manylion eich ymddieithriad, **ewch i 'Caniatâd i rannu'**

## Consent to share



Ticiwch y blwch isod i roi caniatâd i rannu eich gwybodaeth fel y disgrifir yn y datganiad. Bydd hyn yn ein galluogi i sicrhau'ch bod yn cael y cymorth angenrheidiol trwy gyfnewid gwybodaeth gyda'r bobl angenrheidiol. Os na fyddwch yn cydsynio, gallai ohirio unrhyw gefnogaeth fyddwch ei angen.

**Mae gennych yr hawl i dynnu eich caniatâd i ni brosesu eich gwybodaeth bersonol parthed y cais hwn yn ôl. I dynnu eich caniatâd yn ôl, cysylltwch â ni.**

Rwy'n cytuno y gall Cyllid Myfyrwyr Cymru a'r trydydd parti a enwir yn fy nghais gyfnewid gwybodaeth ynghylch fy nghais am ymddieithriad ble fo hyn yn angenrheidiol i sicrhau fy mod yn cael y cymorth rwyf angen.

## Nawr pasiwch y ffurflen hon ymlaen i'ch trydydd parti

## Gwybodaeth i'r trydydd parti

Darllenwch 'Pwy all fod yn drydydd parti' ar dudalen 1 a sicrhau'ch bod yn bodloni'r meini prawf.

Llenwch **adran 2** y ffurflen hon. Os yw'r myfyriwr wedi ateb 'Bydd' i **gwestiwn 1.3**, dylech hefyd gwblhau **adran 3**. Llofnodwch a dyddio'r datganiad, yna pasio'r ffurflen yn ôl at y myfyriwr. Ni fydd y Trydydd Parti yn atebol am unrhyw anghywirdebau a ddarperir ar y ffurflen hon ynghylch manylion yr ymddieithrio.

I gael gwybod sut fyddwn ni'n defnyddio'r wybodaeth a roddwch, ewch i

[www.cyllidmyfyrwycymru.co.uk/hysbyseb-preifatrwydd](http://www.cyllidmyfyrwycymru.co.uk/hysbyseb-preifatrwydd) i ddarllen ein Hysbysiad Preifatrwydd cyn cwblhau'r ffurflen hon.

### 2.1 Eich manylion chi

Enw llawn

Cyflogwr cyfredol a galwedigaeth

Cyfeiriad gwaith

Cod post

Rhif ffôn cyswllt (gan gynnwys y cod ardal)

Rhif ffôn gwaith/busnes

Cyfeiriad e-bost

### 2.2 Ers faint ydych chi wedi adnabod y myfyriwr?

Os ydych chi wedi adnabod y myfyriwr ers llai na 12 mis, efallai yr hoffech chi weld tystiolaeth o'i amgylchiadau.

Blynnyddoedd Misoedd

/

## Adran 2

## I'w gwblhau gan y trydydd parti

2.3 Beth yw'ch perthynas i'r myfyriwr?

2.4 Pryd ddaethoch chi'n ymwybodol o ymddieithriad y myfyriwr am y tro cyntaf?

Mis      Blwyddyn

<input type="text"/>	<input type="text"/>	<input type="text"/>	<input type="text"/>	<input type="text"/>	<input type="text"/>
----------------------	----------------------	----------------------	----------------------	----------------------	----------------------

2.5 Yw'r myfyriwr wedi bod mewn cysylltiad gyda'r naill riant yn y 12 mis diwethaf?

Naddo

Do - rhowch fanylion isod

2.6 A ydych chi'n rhagweld y bydd y sefyllfa rhwng y myfyriwr a'i riant (neu rieni) yn newid yn y dyfodol?

Nac ydw

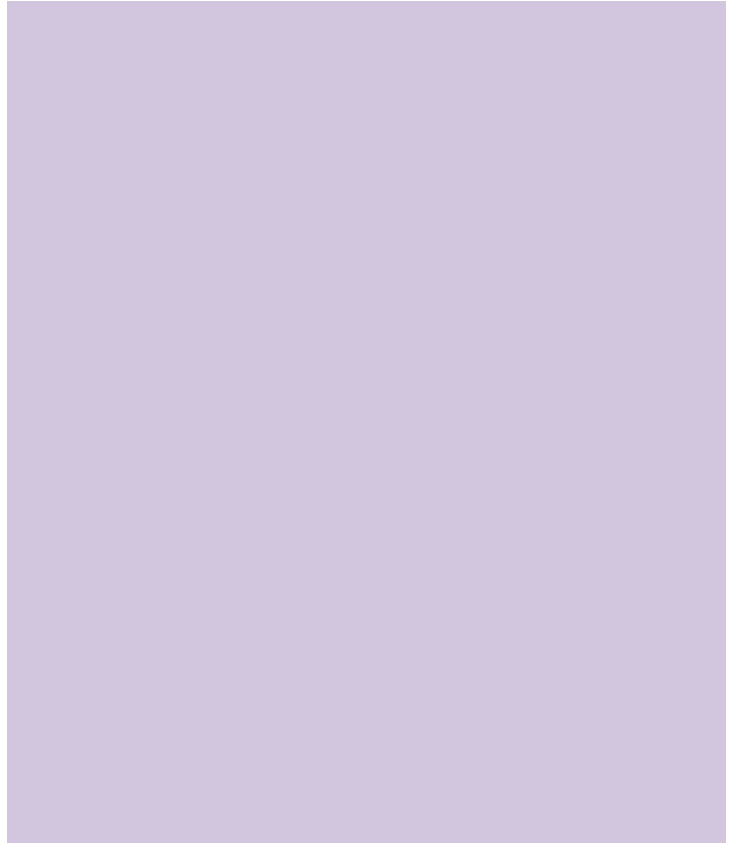
Ydw - rhowch fanylion isod

Os yw'r myfyriwr wedi ateb 'Bydd' i gwestiwn 1.3, dylech gwblhau adran 3 ar y dudalen nesaf

**3.1 Os yw'r myfyriwr wedi rhoi caniatâd i chi wneud hynny, rhowch wybod i ni am eich dealltwriaeth o'i ymddieithriad a phryd ddigwyddodd hyn.**

- Beth yw ei sefyllfa bresennol?
- Beth arweiniodd at fod yn y sefyllfa yma? (Nid yw'r wybodaeth hon yn ofynnol, ond gallai ein helpu i brosesu'r cais yn gynt.)
- Cadarnhad nad yw'r myfyriwr mewn cysylltiad â'r naill riant na'r llall.

Defnyddiwch ddalen arall o bapur os ydych chi angen.



## Datganiad trydydd parti

**Dylai'r trydydd parti sydd wedi llenwi adran 2 ac (os yn berthnasol) 3 ddarllen, llofnodi a dyddio'r datganiad hwn.**

**Trwy lenwi'r datganiad hwn, rydw i'n cadarnhau:**

- Nad wyf yn byw yn yr un cyfeiriad â'r myfyriwr;
- Nad ydw i'n perthyn i'r myfyriwr trwy enedigaeth, priodas neu bartneriaeth sifil;
- Nad ydw i mewn perthynas bersonol gyda'r myfyriwr (er enghraifft, nid yw'n bartner i mi); a
- mae'r wybodaeth rwyf wedi darparu, hyd eithaf fy ngwybodaeth a chred, yn wir a chyflawn. Os nad yw, rwy'n deall y gallai'r myfyriwr golli ei gymorth ariannol.

Eich enw llawn (mewn PRIFLYTHRENNAU)

Eich llofnod

Dyddiad heddiw (DDMMBBBB)

**Nawr pasiwch y ffurflen hon yn ôl i'r myfyriwr**

# Datganiad y myfyriwr

## Trwy lenwi'r datganiad hwn rwy'n cadarnhau:

- mae'r wybodaeth a ddarparwyd gennyf fi a'r trydydd parti, hyd eithaf fy ngwybodaeth a chred, yn wir a chyflawn. Os nad yw, rwy'n deall ei bod yn bosibl na fyddaf yn derbyn cymorth ariannol, y bydd unrhyw gefnogaeth yr wyf wedi ei derbyn yn cael ei thynnu yn ôl.

Eich enw llawn (mewn PRIFLYTHRENNAU)

Eich llofnod

**X**

Dyddiad heddiw (DDMMBBBB)

<input type="text"/>	<input type="text"/>	<input type="text"/>	<input type="text"/>	<input type="text"/>	<input type="text"/>	<input type="text"/>	<input type="text"/>
----------------------	----------------------	----------------------	----------------------	----------------------	----------------------	----------------------	----------------------

## Rhestr gyfeirio'r myfyriwr

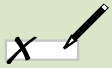
Cyn i chi ddychwelyd y ffurflen hon, a fydddech gystal â sicrhau:



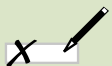
rydych wedi gwirio bod yr wybodaeth yn **adran 1** oll yn gywir



rydych wedi llenwi'r cydsyniad i rannu ar dudalen 2, os yn berthnasol



mae **adrannau 2 a 3** (os yn berthnasol) wedi eu llenwi gan rywun sy'n bodloni'r meini prawf a ddangosir ar dudalen 1, ac mae wedi llofnodi a dyddio'r **datganiad** ar dudalen 5



rydych chi wedi llofnodi a dyddio **datganiad y myfyriwr**

Ar ôl llenwi'r ffurflen, dylech ei dychwelyd i: **Student Finance Wales**  
**PO Box 211**  
**Llandudno Junction**  
**LL30 9FU**



**Cofiwch dalu'r pris postio cywir**