

cyllid myfyrwyr cymru student finance wales

EICH TAITH CYLLID MYFYRWYR



Ariennir gan
Lywodraeth Cymru
Funded by
Welsh Government

CYN PRIFYSGOL

Rydych chi'n penderfynu mynd i addysg uwch

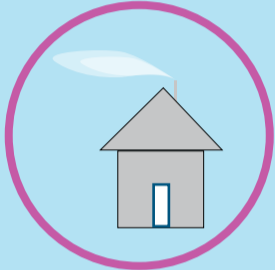


Cewch wybod pa gyllid i fyfyrwyr sydd ar gael gan Gyllid Myfyrwyr Cymru.

Ewch i'n parth cyllid myfyrwyr yn www.cyllidmyfyrwrycymru.co.uk neu dewch o hyd i ni yn <https://www.ucas.com/money-and-student-life/money/student-finance/student-finance-wales>

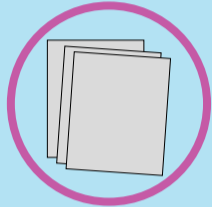
Ymgeisiwch am gyllid myfyrwyr ar-lein ar www.cyllidmyfyrwrycymru.co.uk

Sicrhewch fod gennych eich pasbort, manylion banc a rhif Yswiriant Gwladol wrth law.



Rydym yn asesu eich cais.

Byddwn yn anfon llythyr atoch yn cadarnhau faint y byddwch yn ei gael.

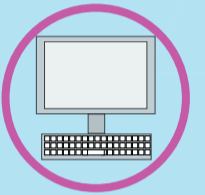


Darparwch dystiolaeth.

Gwnewch yn siŵr eich bod yn anfon unrhyw dystiolaeth y gofynnwn amdani cyn gynted â phosibl er mwyn osgoi oedi wrth brosesu eich cais.

Mae eich rhiant neu bartner yn darparu manylion incwm.

Mae'n bwysig iawn eu bod yn anfon y rhain atom cyn gynted â phosibl er mwyn i chi gael cymaint o arian ag y mae gennych hawl iddo.



YN Y BRIFYSGOL

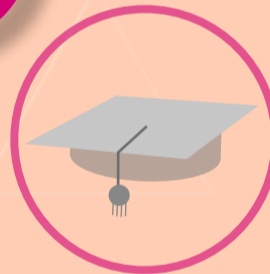
Codir llog o'r diwrnod y byddwn yn gwneud eich taliad cyntaf.

Ailymgeisio am gyllid myfyrwyr bob blwyddyn.

Rydych chi'n graddio.

Dechrau prifysgol.

Mae angen i chi gofrestru yn y brifysgol cyn y gallwn wneud eich taliad cyntaf.



Byddwch yn dechrau ad-dalu'r mis Ebrill ar ôl i chi orffen neu adael eich cwrs, ond dim ond pan fyddwch yn ennill dros swm penodol (£29,385 y flwyddyn). Pan fyddwch yn dechrau ad-dalu, byddwch yn gwneud ad-daliadau i'r Cwmni Benthyciadau Myfyrwyr.

Mae symiau llog yn amrywio.

Bydd faint o log a godir arnoch yn seiliedig ar eich incwm.

Os bydd eich incwm yn gostwng o dan £29,385 bydd eich ad-daliadau yn dod i ben. Gwiriwch delerau ad-dalu eleni yn <https://www.gov.uk/repaying-yourstudent-loan>



Bydd eich benthyciad yn cael ei ganslo 30 mlynedd ar ôl i chi ddod yn ddyledus i ddechrau ad-dalu.



AR ÔL Y BRIFYSGOL