

2021/22

DSA
(Slim version)

Disabled Student's Allowance
Application Form (DSA)

Cais am Lwfans i
Fyfyrwyr Anabl (DSA)

English Form - **Pages 1-10**
Ffurflen Saesneg - **Tudalennau 1-10**

Welsh Form - **Pages 11-20**
Ffurflen Gymraeg - **Tudalennau 11-20**



Beth y mae angen i mi ei wneud er mwyn cael Lwfans i Fyfyrrwy Anabl (DSA)?

Dyma grynodedb o'r camau i'w cymryd er mwyn gwneud cais am DSA a chael DSA.

Cam 1

Cwblhewch a dychwelwch y ffurflen gais DSA gyda thystiolaeth o'ch anabledd, cyflwr iechyd meddwl neu anhawster dysgu penodol.



Cam 2

Byddwn yn asesu'ch cais ac yn anfon llythyr atoch gan nodi a ydych yn gymwys i gael DSA.



Cam 3

Byddwn yn gofyn i chi fynychu Asesiad Anghenion er mwyn nodi unrhyw offer arbenigol ac unrhyw gymorth arall y bydd angen i chi ei gael ar gyfer eich cwrs.



Cam 4

Byddwch yn mynychu'ch Asesiad Anghenion ac yn cael adroddiad sy'n nodi unrhyw offer arbenigol a chymorth arall y bydd ei angen arnoch efallai.



Cam 5

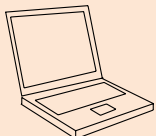
Byddwn yn anfon llythyr atoch sy'n nodi a fydd modd defnyddio DSA i dalu am unrhyw offer arbenigol a chymorth arall a argymhellwyd yn eich Adroddiad Asesiad Anghenion. Yna, byddwn yn archebu unrhyw offer ac yn trefnu cymorth arall ar eich cyfer, neu'n rhoi cyfarwyddiadau i chi er mwyn i chi allu gwneud hynny eich hun.



Efallai y byddwch yn cael yr holl DSA isod neu rai ohonynt.



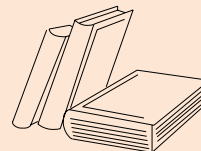
Offer arbenigol yn cael ei ddarparu



Cymorth cynorthwy-ydd anfeddygol



Costau cyffredinol



Costau teithio ychwanegol



Ble mae modd i mi gael rhagor o wybodaeth am Lwfans i Fyfyrrwyr Anabl?

Trowch at ein gwefan sef: www.cyllidmyfyrwycymru.co.uk

Canllawiau Braille, print bras neu sain

Gallwch archebu ffurflenni a chanllawiau Braille, print bras neu sain trwy anfon e-bost gyda'ch enw, cyfeiriad, a rhif cyfeirnod cwsmer ynghyd â pha ffurflen a fformat yr hoffech dderbyn at:

- brailleandlargefonts@slc.co.uk

neu gallwch ein ffonio ar


- **0141 243 3686**

Sylwer, dim ond ceisiadau am ffurflenni a chanllawiau ar ffurfiau amgen y gall y cyfeiriad e-bost a rhif ffôn uchod ddelio â nhw.

Sut mae modd i mi gysylltu â chi?

- Trowch at ein gwefan sef: www.cyllidmyfyrwycymru.co.uk
- Cysylltwch â Chanolfan Gyswllt Cyllid Myfyrwyr Cymru ar **0300 200 4050** neu ar y rhif ffôn testun **0300 100 1693**.

Cyfarwyddiadau

- Pan fyddwch yn gweld yr eicon hwn, rhaid i chi ddarparu tystiolaeth i gynorthwyo'ch cais. 

Adran 1 - manylion personol

Cyfeirnod Cwsmer

Enw(au) cyntaf

Cyfenw

Rhyw

Gwryw Benyw

Dyddiad geni

Dydd Mis Blwyddyn

Adran 2 - cymorth ariannol arall

Bwrsariaethau a dyfarniadau

Yn y flwyddyn academaidd 2021/22 a fyddwch yn gymwys i wneud cais am:

- fwrariaeth gan yr Adran Iechyd neu'r GIG (ac eithrio'r fwrariaeth gwaith cymdeithasol a delir gan Gyngor Gofal Cymru); neu
- fwrariaeth gofal iechyd gan yr Asiantaeth Dyfarniadau Myfyrwyr yn yr Alban (Lwfans Gofal Iechyd yr Alban); neu
- bwrsariaeth gofal iechyd gan yr Adran Iechyd (Gogledd Iwerddon)?

Byddaf Na fyddaf



Os 'Byddaf', ni fyddwch yn gymwys i gael DSA gan Gyllid Myfyrwyr Cymru.

Ni ddylech barhau gyda'r cais hwn.

Dylech gysylltu â darparwr eich bwrsariaeth gan ofyn am gyngor ynghylch unrhyw gymorth ychwanegol y gallech fod yn gymwys i'w gael oherwydd anabledd, cyflwr iechyd meddwl neu anhawster dysgu penodol.

Eich anabledd, cyflwr iechyd hirdymor, cyflwr iechyd meddwl, anhawster dysgu penodol neu anhwylder sbectrwm awtistiaeth



Rydych wedi'ch diffinio fel rhywun ag anabledd dan Ddeddf Cydraddoldeb 2010 os oes gennych nam corfforol neu feddyliol, sydd yn cael effaith niweidiol sylweddol a thymor hir ar eich gallu i wneud gweithgareddau arferol o ddydd i ddydd.

a

A fydddech gystal â nodi'r manylion llawn a darparu tystiolaeth ynghylch eich anabledd, cyflwr iechyd hirdymor, cyflwr iechyd meddwl, anhawster dysgu penodol neu anhwylder sbectrwm awtistiaeth.

Anabledd, cyflwr iechyd hirdymor neu gyflwr iechyd meddwl

Ar gyfer pob anabledd neu gyflwr iechyd sydd gennych, anfonwch ddatganiad ysgrifenedig neu lythyr gan feddyg neu weithiwr meddygol proffesiynol cymwys atom i gadarnhau effeithiau hirdymor eich anabledd neu gyflwr iechyd ar eich gallu i gyflawni gweithgareddau beunyddiol yn cynnwys addysg.

Anhawster dysgu penodol (megis dyslecsia)

Ar gyfer pob anhawster dysgu penodol (ADP) sydd gennych chi, anfonwch adroddiad diagnostig atom wedi ei ysgrifennu yn unol â'r Canllawiau Gweithgor ADP 2005 gan un o'r canlynol:

- Ymarferydd seicolegol
- Athro arbenigol gyda chymhwysiad priodol sy'n meddu ar Dystysgrif Ymarfer Asesiad ADP

Anhwylder sbectrwm awtistiaeth

Anfonwch un o'r canlynol atom:

- Datganiad o Anghenion Addysgol Arbennig (AAA) gan Awdurdod Lleol
- Cynllun Gofal Iechyd Addysgol
- Datganiad ysgrifenedig neu lythyr gan feddyg neu weithiwr meddygol proffesiynol cymwys i gadarnhau effeithiau hirdymor eich anhwylder ar eich gallu i gyflawni gweithgareddau beunyddiol yn cynnwys addysg

Chi sy'n gyfrifol am dalu unrhyw gostau er mwyn cael y dystiolaeth angenrheidiol.

Adran 3 - Gwybodaeth a thystiolaeth DSA

Parhad

b Ai dyma'ch cais cyntaf am Lwfans i Fyfyrrwyr Anabl (DSA)?

Ie Na

os 'Ie', ewch i adran 4

Os 'Na', dylech nodi manylion pob cais blaenorol yr ydych wedi'i wneud am arian DSA.

Dyddiad y cais

Awdurdod ariannu y cyflwynwyd y cais iddo ^t

Dydd

Mis

Blwyddyn

/ /

/ /

/ /

/ /

/ /

/ /

/ /

/ /

^t Rhaid i chi ddarparu tystiolaeth sy'n dangos canlyniad pob cais blaenorol am arian DSA ac unrhyw Adroddiad Asesiad Anghenion DSA a gawsoch gan yr awdurdod ariannu.

Os na fydd modd i chi ddarparu'r dystiolaeth y gofynnwyd amdani, dylech nodi manylion llawn yr arian a gawsoch yn y blwch isod.

Efallai y byddwn yn cysylltu â'r awdurdodau ariannu perthnasol am wybodaeth bellach.

Adran 4 - eich caniatâd

Eich caniatâd ar gyfer y trefniadau DSA

! A fydddech gystal â rhoi tic yn y blychau isod os ydych yn rhoi eich caniatâd i'r trefniadau DSA canlynol.

Mae gennych yr hawl i dynnu eich cydsyniad i ni brosesu eich gwybodaeth bersonol yn ôl parthed y ffurflen gais hon. I dynnu eich cydsyniad yn ôl, cysylltwch â ni.

- Rwy'n cytuno y gall Cyllid Myfyrwyr Cymru, cynghorwr anabledd fy mhrifysgol neu goleg, a'm Haseswr Anghenion DSA gyfnewid gwybodaeth am fy nghais am DSA pan fydd angen gwneud hynny er mwyn sicrhau fy mod yn cael yr help angenrheidiol.
- Cytunaf y gall cyflenwyr offer a chyflenwyr help anfeddygol Cyllid Myfyrwyr Cymru gyfnewid gwybodaeth am fy nghais am DSA pan fydd angen am hynny, i wneud yn siŵr fy mod yn cael yr help fydd ei angen arnaf.
- Rwy'n cytuno y gall Cyllid Myfyrwyr Cymru dalu cyflenwyr offer a chymorth yn uniongyrchol.

Adran 5 - eich cyfrif banc neu gymdeithas adeiladu

Manylion cyfrif banc/cymdeithas adeiladu yn y DU

Pan fo modd, byddwn yn talu cyflenwyr eich offer neu'ch gwasanaethau cymorth yn uniongyrchol. Fodd bynnag, a fydddech gystal â llenwi'r adran isod er mwyn i ni allu eich talu chi os bydd angen i ni wneud hynny. Nid oes yn rhaid i chi ddarparu'r manylion hyn os ydych wedi eu darparu i ni yn barod.

Rhaid i'r cyfrif fod yn eich enw chi ac mae'n rhaid ei fod yn gallu derbyn credydau uniongyrchol.

Côd didoli - -

Rhif cyfrif

Rhif rôl cymdeithas adeiladu
(os yw'n berthnasol)

Datganiad

I gael gwybod sut fyddwn ni'n defnyddio'r wybodaeth a roddwch, ewch i www.cyllidmyfyrwycymru.co.uk/hysbyseb-preifatrwydd i ddarllen ein Hysbysiad Preifatrwydd cyn llofnodi'r ffurflen hon.

Neu, gallwch ofyn am gopi trwy ysgrifennu at y Cwmni Benthyciadau Myfyrwyr (SLC) yn 100 Bothwell Street, Glasgow, G2 7JD neu ffonio Canolfan Gyswilt Cyllid Myfyrwyr Cymru.

- Rwy'n cadarnhau, hyd eithaf fy ngwybodaeth a'm cred, bod y wybodaeth a nodais yn y ffurflen hon yn gywir ac yn gyflawn. Os nad yw, rwy'n deall ei bod yn bosibl na fyddaf yn derbyn cymorth ariannol, y bydd unrhyw gefnogaeth yr wyf wedi ei chael yn cael ei thynnu yn ôl ac y gellir fy erlyn.
- Rwy'n deall fod yr amodau sy'n berthnasol parthed y cais hwn am DSA hefyd wedi eu cynnwys yn y prif ddatganiad yr wyf wedi ei lofnodi.

Eich enw llawn (mewn PRIFLYTHRENNAU)

Eich llofnod

Dyddiad heddiw

Dydd	Mis	Blwyddyn
<input type="text"/> <input type="text"/>	<input type="text"/> <input type="text"/>	<input type="text"/> <input type="text"/> <input type="text"/> <input type="text"/>




Nodiadau atodol

Os ydych yn darparu gwybodaeth atodol isod, nodwch yn glir am ba adran a pha rif cwestiwn mae'r wybodaeth yn sôn.

Rhestr Wirio

Cyn dychwelyd y ffurflen hon, a fyddech gystal â sicrhau eich bod wedi cymryd y camau canlynol:

- Llofnodi a dyddio'r datganiad.
- Cynnwys yr holl dystiolaeth y gofynnwyd amdani er mwyn cynorthwyo'ch cais. Bydd unrhyw dystiolaeth wreiddiol y byddwch yn ei hanfon yn cael ei dychwelyd atoch cyn gynted ag y bo modd. 



Cofiwch dalu'r gost postio gywir.

Unwaith y bydd eich ffurflen wedi ei chwblhau a'r datganiad wedi ei lofnodi a'i ddyddio, dylech ei ddychwelyd at y cyfeiriad ar y llythyr eglurhaol a anfonwyd gyda'r ffurflen hon.