



DSA 1 Form Ffurflen

Cais am Lwfansau i Fyfyrwyr Anabl (DSAs) – Blwyddyn Academaidd 2009/10

Mae'r ffurflen hon ar gael hefyd ar ein gwefan sef
www.cyllidmyfyrwyr.cymru.co.uk



Beth y mae angen i mi ei wneud er mwyn cael Lwfansau i Fyfyrrwyr Anabl (DSAs)?

Dyma grynodedb o'r camau i'w cymryd er mwyn gwneud cais am DSAs a chael DSAs.

Cam 1

Dylech lenwi'r ffurflen gais hon am DSA, gan gynnwys tystiolaeth o'ch anabledd, eich cyflwr iechyd meddwl neu'ch anhawster dysgu penodol, a'i dychwelyd i'ch Awdurdod Lleol (ALI).



Cam 2

Byddwn yn asesu'ch cais ac yn anfon llythyr atoch gan nodi a ydych yn gymwys i gael DSAs.



Cam 3

Byddwn yn gofyn i chi fynychu Asesiad Anghenion er mwyn nodi unrhyw offer arbenigol ac unrhyw gymorth arall y bydd angen i chi ei gael ar gyfer eich cwrs.



Cam 4

Byddwch yn mynychu'ch Asesiad Anghenion ac yn cael adroddiad sy'n nodi unrhyw offer arbenigol a chymorth arall y bydd ei angen arnoch efallai.



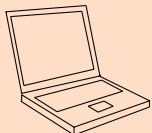
Cam 5

Byddwn yn anfon llythyr atoch sy'n nodi a fydd modd defnyddio DSAs i dalu am unrhyw offer arbenigol a chymorth arall a argymhellwyd yn eich Adroddiad Asesiad Anghenion. Yna, byddwn yn archebu unrhyw offer ac yn trefnu cymorth arall ar eich cyfer, neu'n rhoi cyfarwyddiadau i chi er mwyn i chi allu gwneud hynny eich hun.



Efallai y byddwch yn cael yr holl DSAs isod neu rai ohonynt.

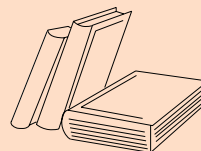
Offer arbenigol
yn cael ei
ddarparu



Lwfans
cynorthwy-ydd
anfeddygol



Lwfans
Cyffredinol



Costau teithio
ychwanegol



Ble mae modd i mi gael rhagor o wybodaeth am Lwfansau i Fyfyrrwyr Anabl?

Trowch at ein gwefan sef www.cyllidmyfyrwycymru.co.uk.

Yn ogystal, gallwch weld rhagor o wybodaeth yn y canllaw:


- Pontio'r bwlch: Canllaw i'r Lwfansau i Fyfyrrwyr Anabl (DSAs) mewn addysg uwch 2009/10.

Os bydd angen i chi gael y ffurflen hon neu'r canllaw uchod mewn ffurf amgen, fel Braille, print mawr neu fersiwn sain, dylech gysylltu â Chanolfan Gyswllt Cyllid Myfyrwyr Cymru.

Sut mae modd i mi gysylltu â chi?

- Trowch at ein gwefan sef www.cyllidmyfyrwycymru.co.uk.
- Cysylltwch â Chanolfan Gyswllt Cyllid Myfyrwyr Cymru ar **0845 602 8845** neu ar y rhif ffôn testun **0845 603 1693**.
- Cysylltwch â'ch Awdurdod Lleol (ALI). Mae modd gweld y manylion cyswllt ar-lein trwy droi at www.cyllidmyfyrwycymru.co.uk.

Cyfarwyddiadau

- Dylech lenwi'r ffurflen hon gan ddefnyddio inc du a PHRIFLYTHRENNAU.
- Pan fyddwch yn gweld yr eicon hwn, rhaid i chi ddarparu tystiolaeth i gynorthwyo'ch cais. 

adran

1

manylion personol

Cyfeirnod Cwsmer:

Enw(au) cyntaf:

Cyfenw:

Rhyw:

Gwryw

Benyw

Dyddiad geni:

DYDD

MIS

BLWYDDYN

adran

2

cymorth ariannol arall

Bwrsariaethau a dyfarniadau

Yn ystod blwyddyn academaidd 2009/10, a fyddwch chi'n gymwys i gael:

- bwrsariaeth gan yr Adran Iechyd neu'r GIG (ac eithrio'r fwrsariaeth gwaith cymdeithasol a delir gan Gyngor Gofal Cymru); neu
- bwrsariaeth gofal iechyd gan yr Asiantaeth Dyfarniadau Myfyrwyr yn yr Alban; neu
- bwrsariaeth gofal iechyd gan yr Adran Iechyd dros Ogledd Iwerddon?

Byddaf

Na fyddaf



Os 'Byddwch', ni fyddwch yn gymwys i gael DSAs gan Gyllid Myfyrwyr Cymru. Ni ddylech barhau gyda'r cais hwn. Dylech gysylltu â darparwr eich bwrsariaeth gan ofyn am gyngor ynghylch unrhyw gymorth ychwanegol y gallech fod yn gymwys i'w gael oherwydd anabledd, cyflwr iechyd meddwl neu anhawster dysgu penodol.

eich anabledd, eich cyflwr iechyd meddwl neu'ch anhawster dysgu penodol

Gwybodaeth a thystiolaeth DSA

a A fyddech gystal â nodi'r manylion llawn a darparu tystiolaeth ynghylch eich anabledd, eich cyflwr iechyd meddwl neu'ch anhawster dysgu penodol.

Anabledd corfforol/cyflwr iechyd meddwl

Dylech ddarparu datganiad meddygol ysgrifenedig gan feddyg neu arbenigwr cymwys priodol sy'n cadarnhau natur eich anabledd neu'ch cyflwr iechyd meddwl, ynghyd â sut y bydd hyn yn effeithio ar eich gweithgarwch astudio.

Anhawster dysgu penodol (er enghraifft, dyslecsia)

Dylech ddarparu asesiad diagnostig llawn a gynhaliwyd gan seicolegydd neu arbenigwr sy'n meddu ar gymhwyster addas ar ôl i chi gael eich pen-blwydd yn 16 oed. Os cynhaliwyd asesiad diagnostig cyn i chi gael eich pen-blwydd yn 16 oed, bydd angen ei ddiweddarau er mwyn i ni allu asesu'n llawn sut y bydd eich gweithgarwch astudio yn cael ei effeithio gan eich anhawster dysgu penodol.

Chi sy'n gyfrifol am dalu unrhyw gostau er mwyn cael y dystiolaeth angenrheidiol.

b Beth oedd y dyddiad y cynhaliwyd asesiad o'ch anabledd, eich cyflwr iechyd meddwl neu'ch anhawster dysgu penodol y tro diwethaf?

DYDD MIS BLWYDDYN

eich anabledd, eich cyflwr iechyd meddwl neu'ch anhawster dysgu penodol

c


Ai dyma'ch cais cyntaf am Lwfansau i Fyfrwyr Anabl (DSAs)?

Ie Na

os 'Ie', ewch i Adran 4

Os 'Na', dylech nodi manylion pob cais blaenorol yr ydych wedi'i wneud am arian DSA.

Dyddiad y cais	Awdurdod ariannu y cyflwynwyd y cais iddo 
<input type="text"/> <input type="text"/> / <input type="text"/> <input type="text"/> / <input type="text"/> <input type="text"/> <input type="text"/> <input type="text"/>	<input type="text"/>
<input type="text"/> <input type="text"/> / <input type="text"/> <input type="text"/> / <input type="text"/> <input type="text"/> <input type="text"/> <input type="text"/>	<input type="text"/>
<input type="text"/> <input type="text"/> / <input type="text"/> <input type="text"/> / <input type="text"/> <input type="text"/> <input type="text"/> <input type="text"/>	<input type="text"/>
<input type="text"/> <input type="text"/> / <input type="text"/> <input type="text"/> / <input type="text"/> <input type="text"/> <input type="text"/> <input type="text"/>	<input type="text"/>
<input type="text"/> <input type="text"/> / <input type="text"/> <input type="text"/> / <input type="text"/> <input type="text"/> <input type="text"/> <input type="text"/>	<input type="text"/>
<input type="text"/> <input type="text"/> / <input type="text"/> <input type="text"/> / <input type="text"/> <input type="text"/> <input type="text"/> <input type="text"/>	<input type="text"/>
<input type="text"/> <input type="text"/> / <input type="text"/> <input type="text"/> / <input type="text"/> <input type="text"/> <input type="text"/> <input type="text"/>	<input type="text"/>
<input type="text"/> <input type="text"/> / <input type="text"/> <input type="text"/> / <input type="text"/> <input type="text"/> <input type="text"/> <input type="text"/>	<input type="text"/>

 Rhaid i chi ddarparu tystiolaeth sy'n dangos canlyniad pob cais blaenorol am arian DSA ac unrhyw Adroddiad Asesiad Anghenion DSA a gawsoch gan yr awdurdod ariannu.

Os na fydd modd i chi ddarparu'r dystiolaeth y gofynnwyd amdani, dylech nodi manylion llawn yr arian a gawsoch yn y blwch isod.

Efallai y byddwn yn cysylltu â'r awdurdodau ariannu perthnasol am wybodaeth bellach.

eich caniatâd

Eich caniatâd ar gyfer y trefniadau DSA

! A fydddech gystal â rhoi tic yn y blychau isod os ydych yn rhoi eich caniatâd i'r trefniadau DSA canlynol.

- Rwy'n cytuno y gall Cyllid Myfyrwyr Cymru, cynghorwr anabledd fy mhrifysgol neu goleg, a'm Haseswr Anghenion DSA gyfnewid gwybodaeth am fy nghais am DSA pan fydd angen gwneud hynny er mwyn sicrhau fy mod yn cael yr help angenrheidiol.
- Rwy'n cytuno y gall Cyllid Myfyrwyr Cymru roi fy nghyfeiriad a'm rhif ffôn i gyflenwyr unrhyw offer y bydd ei angen arnaf er mwyn gallu trefnu ei fod yn cael ei ddsbarthu.
- Rwy'n cytuno y gall Cyllid Myfyrwyr Cymru dalu cyflenwyr offer a chymorth yn uniongyrchol.

eich cyfrif banc neu gymdeithas adeiladu

Manylion cyfrif banc/cymdeithas adeiladu yn y DU

Pan fo modd, byddwn yn talu cyflenwyr eich offer neu'ch gwasanaethau cymorth yn uniongyrchol. Fodd bynnag, a fydddech gystal â llenwi'r adran isod er mwyn i ni allu eich talu chi os bydd angen i ni wneud hynny. Nid oes yn rhaid i chi ddarparu'r manylion hyn os ydych wedi eu darparu i ni yn barod.

Rhaid i'r cyfrif fod yn eich enw chi ac mae'n rhaid ei fod yn gallu derbyn credydau uniongyrchol.

Côd didoli: - -

Rhif cyfrif:

Rhif rôl cymdeithas adeiladu:
(os yw'n berthnasol)

Datganiad

Mae ein Datganiad Diogelu Data yn nodi pwy fydd yn defnyddio'r wybodaeth a ddarparwyd yn y ffurflen hon ac i ba ddiben. Cyn llofnodi'r ffurflen hon, a fydddech gystal â darllen ein datganiad ar-lein trwy droi at www.cyllidmyfyrwycymru.co.uk/diogeludata. Neu, gallwch ofyn am gopi trwy ysgrifennu at Gwmni Benthyciadau Myfyrwyr (SLC) yn 100 Bothwell Street, Glasgow neu ffonio ein Swyddfa Cymorth i Gwsmeriaid.

Os na allwch lofnodi'r ffurflen hon, rhaid i'ch Pŵer Atwrnai ei llofnodi ar eich rhan. Rhaid anfon llythyr y Pŵer Atwrnai gyda'r ffurflen hon cyn y derbynnir llofnod gan y Pŵer Atwrnai hwnnw/honno.

- Rwy'n cadarnhau, hyd eithaf fy ngwybodaeth a'm cred, bod y wybodaeth a nodais yn y ffurflen hon yn gywir ac yn gyflawn ac os byddaf yn rhoi gwybodaeth anghywir i'm Hawdurdod Lleol (ALI), neu os na fyddaf wedi rhoi gwybodaeth gyflawn iddynt, deallaf y gallai fy nghais am gymorth ariannol gael ei wrthod neu y gallwn gael fy erlyn ac y gallai fy nghymorth ariannol gael ei dynnu yn ôl.
- Rwy'n cytuno rhoi unrhyw wybodaeth ychwanegol i'm Hawdurdod Lleol (ALI) y bydd ei hangen arnynt, er mwyn eu galluogi i brosesu fy nghais, ac rwy'n cytuno dweud wrthynt yn syth os bydd fy amgylchiadau yn newid mewn unrhyw ffordd a allai effeithio ar fy hawl i gael cymorth ariannol.
- Os na fyddaf yn dweud wrth fy Awdurdod Lleol (ALI) am unrhyw newid yn fy amgylchiadau a allai effeithio ar fy hawl, deallaf na fyddaf efallai yn gymwys i gael unrhyw randaliadau neu daliadau sy'n weddill ac y cefais wybod amdanynt, a bod posibilrwydd y bydd yn rhaid i mi ad-dalu'r holl gymorth ariannol neu rywfaint o'r cymorth ariannol, neu ddychwelyd unrhyw offer yr ydw i eisoes wedi'i gael trwy DSA.
- Rwy'n deall bod yn rhaid defnyddio unrhyw offer y byddaf yn ei gael trwy DSA ar gyfer y cwrs rwy'n ei astudio yn unig, ac nad yw fy Awdurdod Lleol (ALI) yn gyfrifol am dalu unrhyw gostau trwsio.

Eich enw llawn (mewn PRIFLYTHRENNAU):

Eich llofnod:



Dyddiad:

DYDD

MIS


BLWYDDYN

Nodiadau Ychwanegol

Os ydych yn rhoi gwybodaeth ychwanegol isod, nodwch yn glir at ba adran a rhif cwestiwn y mae'r wybodaeth yn cyfeirio.

Rhestr Wirio

Cyn dychwelyd y ffurflen hon, a fydddech gystal â sicrhau eich bod wedi cymryd y camau canlynol:

- Llofnodi a dyddio'r datganiad.
- Cynnwys yr holl dystiolaeth y gofynnwyd amdani er mwyn cynorthwyo'ch cais. Bydd unrhyw dystiolaeth wreiddiol y byddwch yn ei hanfon yn cael ei dychwelyd atoch cyn gynted ag y bo modd. 



Cofiwch dalu'r gost postio gywir.

Ar ôl ei llenwi, rhaid i chi ddychwelyd eich ffurflen i'r cyfeiriad a nodir yn y llythyr a anfonwyd gyda'r ffurflen hon neu a nodir yn y rhestr cyswllt sydd ar gael trwy droi at www.cyllidmyfyrwycymru.co.uk.